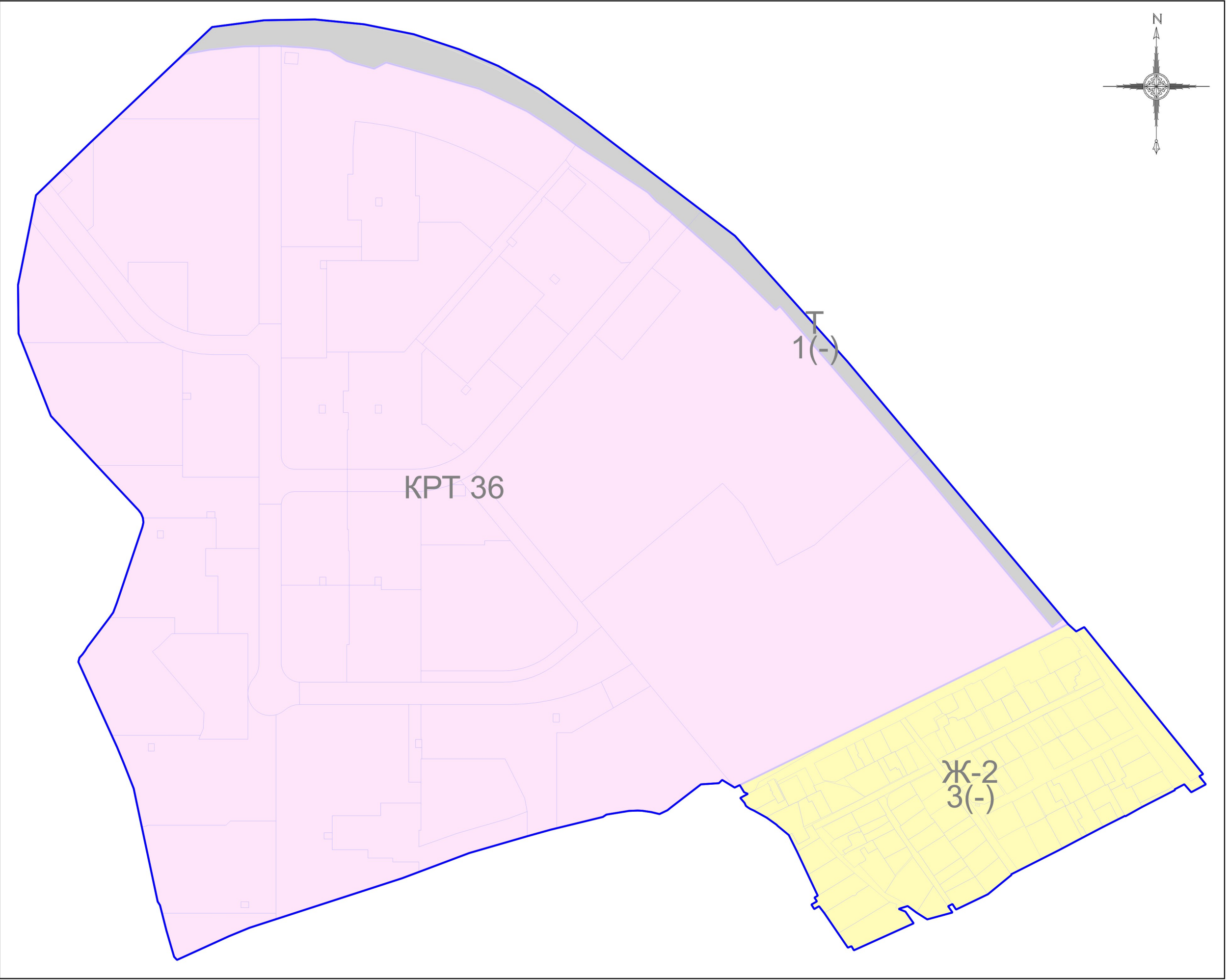
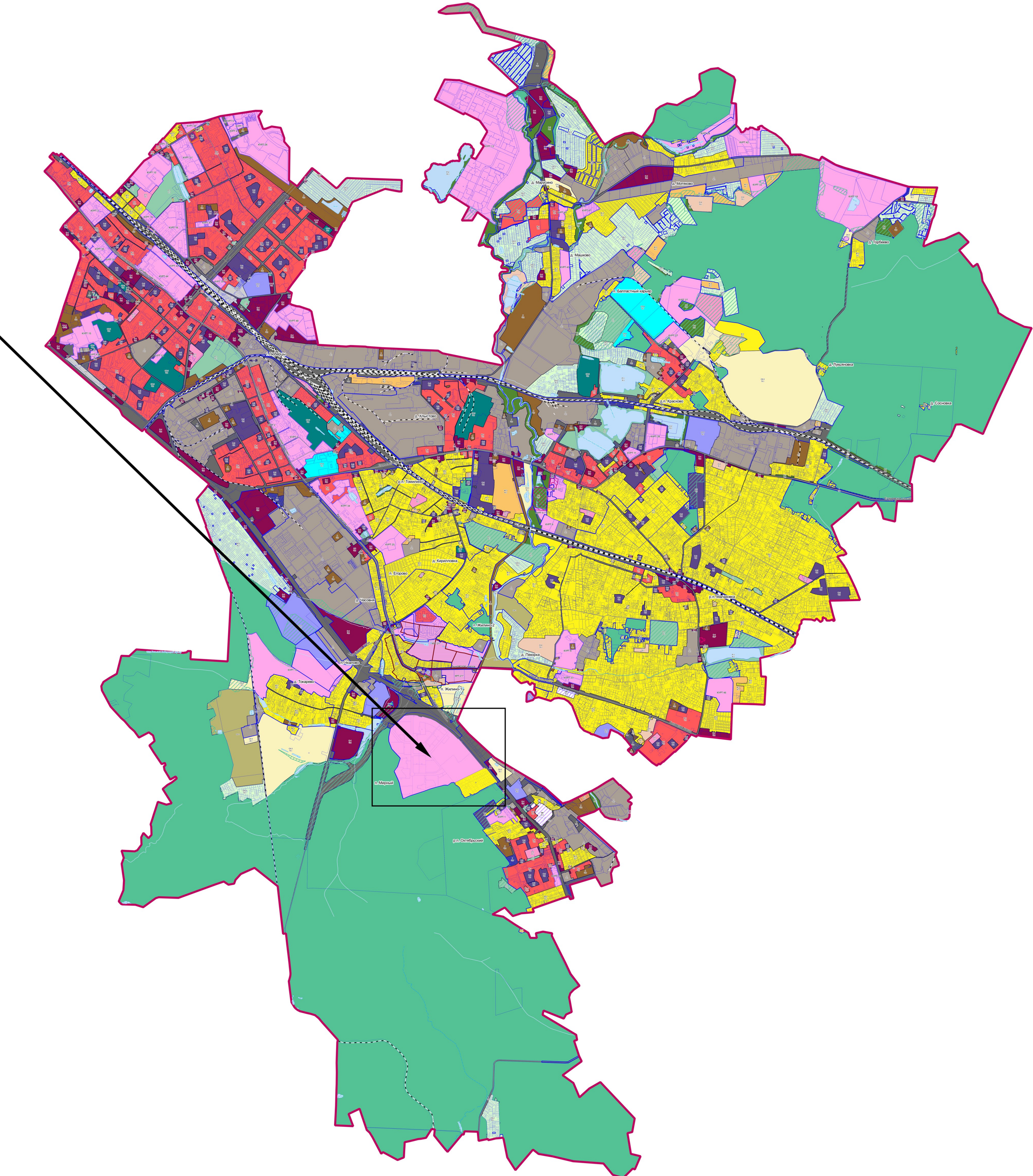


ВНЕСЕНИЕ ИЗМЕНЕНИЙ В «ПРАВИЛА ЗЕМЛЕПОЛЬЗОВАНИЯ И ЗАСТРОЙКИ ТЕРРИТОРИИ (ЧАСТИ ТЕРРИТОРИИ) ГОРОДСКОГО ОКРУГА ЛЮБЕРЦЫ МОСКОВСКОЙ ОБЛАСТИ ПРИМЕНИТЕЛЬНО К НАСЕЛЕННОМУ ПУНКТУ П. МИРНЫЙ»

КАРТА ГРАДОСТРОИТЕЛЬНОГО ЗОНИРОВАНИЯ С ОТОБРАЖЕНИЕМ ГРАНИЦЫ НАСЕЛЕННОГО ПУНКТА, ГРАНИЦ ЗОН С ОСОБЫМИ УСЛОВИЯМИ ИСПОЛЬЗОВАНИЯ ТЕРРИТОРИЙ, ГРАНИЦ ТЕРРИТОРИЙ ОБЪЕКТОВ КУЛЬТУРНОГО НАСЛЕДИЯ И ГРАНИЦ ТЕРРИТОРИЙ ИСТОРИЧЕСКИХ ПОСЕЛЕНИЙ (ПО СВЕДЕНИЯМ ИСОГД МО)



- Условные обозначения:**
- Границы**
- Населённого пункта
 - Земельных участков (по данным ЕГРН)
 - Территориальных зон
- Объекты транспортной инфраструктуры**
- Автомобильные дороги
- Территориальные зоны**
- KPT - Зона осуществления деятельности по комплексному развитию территории
 - Ж-2 - Зона застройки индивидуальными и блокированными жилыми домами
 - Т - Зона транспортной инфраструктуры
- Подписи территориальных зон**
- Ж-2 - Виды территориальных зон
 - 3 - Предельное количество надземных этажей
 - (-) - Предельная высотность (в метрах)



Должность	ФИО	Подпись	Дата	Договор от 31.03.2022 № 33-2022		
Нач. отд. ПЗЗ ЦОГД	Д.М. Паладопулос			Московская область, городской округ Люберцы, п. Мирный		
Тех. отд. ПЗЗ ЦОГД	Д.А. Косенко					
Тех. отд. ПЗЗ ЦОГД	А.В. Силерова					
Тех. отд. ПЗЗ ЦОГД	Е.С. Головенкова					
Вед. инж. отд. ПЗЗ ЦОГД	В.Ю. Парамонов					
Вед. инж. отд. ПЗЗ ЦОГД	Г.Г. Юрин			Внесение изменений в «Правила землепользования и застройки территории (части территории) городского округа Люберцы Московской области применительно к населенному пункту п. Мирный»		
				Стадия	Лист	Листов
				ГД	2.1	3
Проверил	Д.М. Паладопулос			НИИПИ градостроительства ГАОУ МО "НИИПИ градостроительства"		